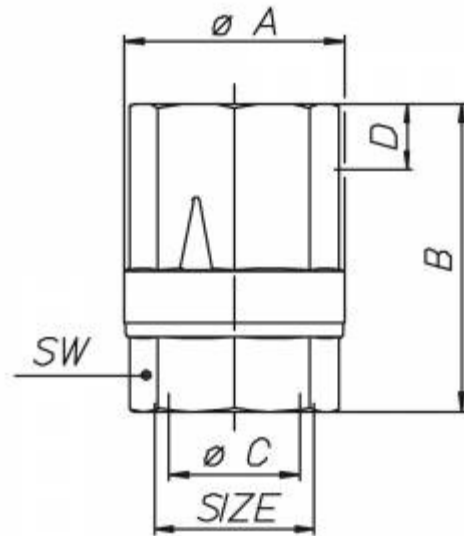


EUROSTOP - H.0161

clapet anti-retour deux femelles alésage réduit, avec joint NBR, sablée.



TAILLE	1/2 "	3/4 "	1 "	1 1/4 "	1 1/2 "	2 "	2 1/2 "	3 "	4 "
øA mm	34	34,5	41,5	51	60	73	91	116,5	142
mm B	48	52,5	59	65	72,5	82,5	93,5	113	133,5
øC pass./bore	15	15	20	25	32	40	50	65	80
D mm	11.5	13	15	16	17	17	19	20.5	23
SW mm	25	31	38	47	55	67	84	98	124
Poids / Poids gr.	109	142	242	367	554	824	1512	2513	4183

article	caractéristiques
H0161S04	clapet anti-retour deux femelles alésage réduit, avec joint NBR, sablée. - 1/2 " - ISO
H0161S05	clapet anti-retour deux femelles alésage réduit, avec joint NBR, sablée. - 3/4 " - ISO
H0161S06	clapet anti-retour deux femelles alésage réduit, avec joint NBR, sablée. - 1 " - ISO
H0161S07	clapet anti-retour deux femelles alésage réduit, avec joint NBR, sablée. - 1 1/4 " - ISO
H0161S08	clapet anti-retour deux femelles alésage réduit, avec joint NBR, sablée. - 1 1/2 " - ISO
H0161S09	clapet anti-retour deux femelles alésage réduit, avec joint NBR, sablée. - 2 " - ISO
H0161S10	clapet anti-retour deux femelles alésage réduit, avec joint NBR, sablée. - 2 1/2 " - ISO
H0161S11	clapet anti-retour deux femelles alésage réduit, avec joint NBR, sablée. - 3 " - ISO
H0161S12	clapet anti-retour deux femelles alésage réduit, avec joint NBR, sablée. - 4 " - ISO

CARACTÉRISTIQUES VALSTOP - EUROSTOP

CARACTÉRISTIQUES

Toutes les données techniques concernant les clapets anti - retour VALSTOP (série lourde) sont également valables pour diritegno vannes de Eurostop (série standard), à l'exception de la pression / diagramme de température se réfère à VALSTOP. **FILETS** extrémités filetées ISO 228/1. **APPLICATIONS pour VALSTOP art. H0151 / H0153** Pour tout type de plomberie, de chauffage et de l' air. Avec de l' eau chaude et froide, air comprimé, huiles. Pour les fluides non agressifs compatibles avec les composants de la vanne, voir le tableau de résistance chimique. **VALSTOP pour l' art. H0141** Avec le sceau Fluoroelastomer (art. H0141) VALSTOP est également approprié pour les hydrocarbures non-halogénés en général (essence, kérosène , etc.). **INSTALLATION** Il peut être installé dans toutes les positions (horizontale, verticale, oblique). **Pression de fonctionnement** min 0,05 bar. Max PN 40 (1/4 ") jusqu'à PN 10 (3"). Voir la pression de diagramme / température. **limites de température** -20 ° C + 100 ° C Max + 130 ° C avec joint fluoroélastomère = art. H0141). **PRESSION D'OUVERTURE MINIMUM** Min 0,025 bar (25 cm de colonne d'eau). **MINIMUM PRESSION SEAL** Min 0,05 bar (50 cm de colonne d'eau).

Pression / diagramme de température
(test effectué avec de l' eau)

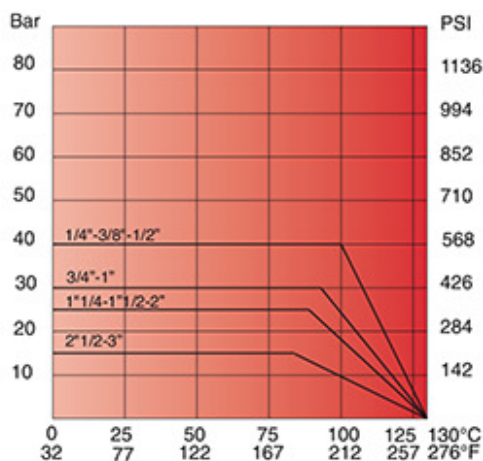
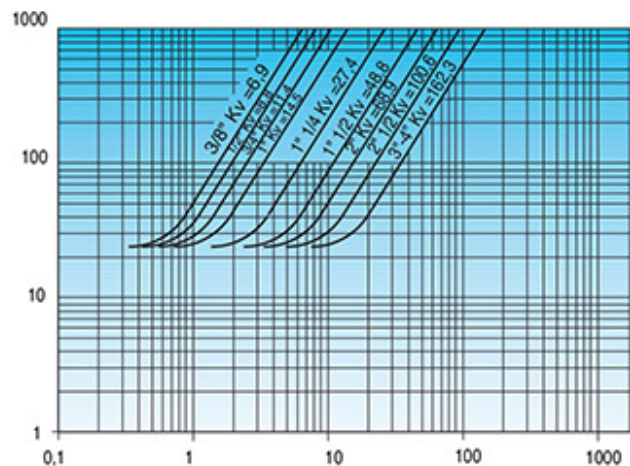
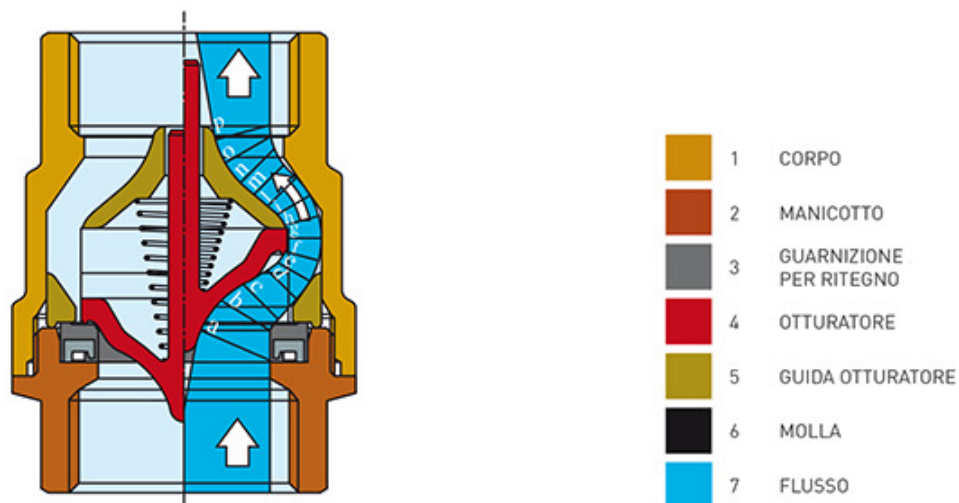


Diagramme des pertes de pression
(test réalisé avec de l' eau)



CARACTÉRISTIQUES DES MATÉRIAUX VALSTOP - EUROSTOP



La valvola di ritegno VALSTOP è stata progettata per garantire la massima portata ed un funzionamento silenzioso. In accordo alla UNI EN 13828 in presenza di acque aggressive per la lega di ottone, in ottemperanza alla UNI EN ISO 6509, è necessario l'utilizzo della lega di ottone CW602N. La produzione è disponibile su richiesta.

SPECIFICA MATERIALI

	PARTICOLARI	MATERIALI	DESCRIZIONE
1	CORPO	CW 617 N UNI EN 12165	Stampato da barra
2	MANICOTTO	CW 617 N UNI EN 12165	Stampato da barra
3	GUARNIZIONE PER RITEGNO	NBR (ART. H0151 - H0153, H0161 - H0163)	Gomma nera, stampata
4	OTTURATORE	FluoroElastomero (ART. H0141)	Adatta all'uso
5	GUIDA OTTURATORE	Resina polimerica	Stampato
6	MOLLA	Resina polimerica	Stampato
7	FLUSSO	Acciaio inox AISI302	Normalizzato